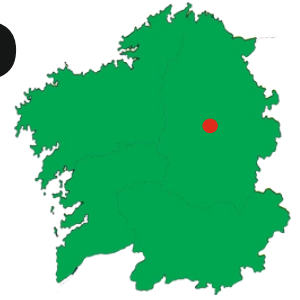




RÍO MIÑO EN LUGO

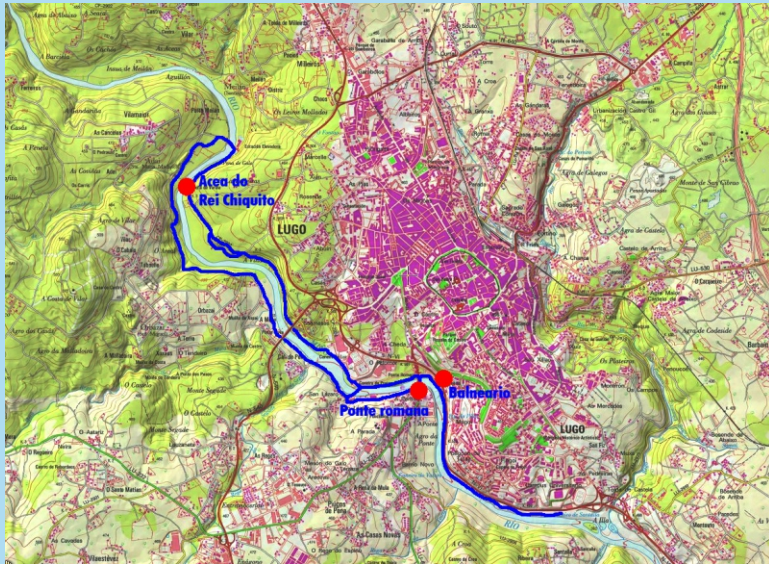
Adela Leiro, Mon Daporta



Distancia: 17 km

Dificultade: baixa

Duración: 5 horas



Un percorrido augas arriba e augas abaixo da ponte romana, pola beira do Miño o río máis importante da cidade, e de Galiza, que desde a Serra de Meira, e cruzando en diagonal o país, desemboca no Atlántico marcando a liña divisoria entre Galiza e Portugal.

Ao pé da ponte romana hai un aparcamento onde está situado o inicio da ruta para o tramo de augas arriba, e aínda que o roteiro oficial inicia o camiño cruzando a ponte, remontando logo a corrente pola dereita, nos suxerimos facelo do revés e remontar o río pola marxe esquerda, porque ademais de non ter perda posible vainos permitir facer os tramos nos que se camiña ao pé da estrada pola esquerda, tal e como indica o código da circulación para os peóns, e ademais, desta maneira, podemos evitar volver pola estrada o tramo de río acotado polo club fluvial cruzándoo antes de chegar pola nova pasarela peonil que nos devolve ás proximidades do aparcamento, sen perda nin menoscabo de ningún elemento de interese do río ou do seu contorno.



Desembocadura do río Mera ou dos Muíños, no Miño.



Ponte romana sobre o Miño

COMO CHEGAR

Ruta Augas Arriba.

Comezámola no aparcamento e seguindo o paseo do parque do Miño chegamos á pasarela e á fábrica da luz, aquí subimos á estrada que logo volvemos deixar para camiñar ao pé da canle de alimentación da central eléctrica ata chegar ao caneiro, seguindo os camiños do parque, sempre o de máis preto do río, chegamos ao embarcadoiro e máis adiante cruzamos polas instalacións da escola de piragüismo e pasamos por debaixo do viaduto da estrada a Ourense e Santiago, a partir deste punto o carreiro é máis estreito e o entorno naturalízase, camiñamos entre árbores de ribeira e por unha masa forestal de carballos, castiñeiros e outras especies autóctonas, o carreiro vaise apartando do río ata empalmar coa estrada. Aquí temos a opción de continuar pola estrada ou seguir un pouco máis polo camiño e coller a estrada medio quilómetro máis adiante; a partir dese punto a ruta discorre pola beira da estrada levando á esquerda terreos de cultivo e á dereita unha fermosa carballeira, volvemos a achegarnos ao río ao pé da acea do Rei Chiquito e seguímolo preto da beira, pero separados dela polo forte desnivel do terreo, ata a ponte que se atopa ao pé da estación de bombeo. Na ponte, complétase a primeira metade da ruta e comeza o camiño de volta. Despois de cruzala collemos o primeiro camiño á esquerda que nos volve a levar a unha estrada, pasamos por diante dunhas casas e volvemos a coller a pista de terra pola que discorre a ruta. Despois de pasar pola parte de abaixo dunha casa e cruzar o regueiro que baixa ao pé dela entramos de novo en terreo arborado, outravolta carballos e outras especies autóctonas e de ribeira cubren o camiño e protéxennos do sol, aquí mesmo hai un prado abandonado polo que podemos achegarnos á beira do río e gozar do conxunto que forman o caneiro e as construcións da acea do Rei Chiquito. De volta no camiño da ruta atopamos un tramo con pasarelas de madeira, perigoso se está mollado, e desde ahí optando sempre polo camiño ou carreiro que se achegue máis ao río faremos todo o camiño de volta. Un pouco antes de chegar á pasarela peonil temos que incorporarnos á estrada uns poucos metros, baixar á pasarela e cruzar o río por ela para rematar o percorrido volvendo polo parque do Miño ao aparcamento, ou continuar pola beira da estrada e pasar ao pé do clube fluvial e volver polo lugar da Ponte.



O Miño augas arriba, desde e ponte romana.



Acea do Rei Chiquito.



Pasarela sobre o Miño.



Camiño no o bosque río arriba.



Ruta Augas Abaixo.

Desde o mesmo aparcamento, e sen cruzar o río, facemos o tramo da ruta Miño abaixo, este de ida e volta polo mesmo itinerario, 5 km en total, pasando ao pé do balneario, onde podemos visitar os restos das termas romanas, e seguindo un parque de recente formación entre a estrada de Madrid e o río no que destacan as formacións do bosque de ribeira e os grupos de árbores autóctonas, sobre todo os carballos e freixos, da recente plantación; e a ponte nova da estrada de Portomarín.

Un carreiro duns 450 m, bastante estreito e pouco coidado, ou continuando pola beira da estrada medio quilómetro, permite enlazar esta ruta coa do río Rato. No carreiro hai un par de sitios desde os que se ve o caneiro de Santalla e a illa do río, difícil de apreciar porque o tamaño da illa e a vexetación impiden percibila en toda a súa extensión



Restos das Termas Romanas de Lugo que se poden visitar no interior do balneario. Construídas entre os século I e II.



O Miño, o caneiro das Olgas e a ponte nova da estrada de Portomarín.